

# SPUTNIK

Tworzymy oprogramowanie

Oprogramowanie dla administracji publicznej

Poznań 2016



# O firmie -> najważniejsze informacje (1/2)

## Tworzymy oprogramowanie

Sputnik Software jest producentem oprogramowania dla administracji publicznej. Koncentrujemy się na tworzeniu autorskich produktów z wykorzystaniem najnowszych technologii, przyczyniających się do rozwoju polskiej e-Administracji.

## Platforma „Nowoczesny Urząd”

Jesteśmy twórcą Zintegrowanej Platformy Informatycznej „Nowoczesny Urząd”. Oprogramowanie NU umożliwia zarządzanie praktycznie wszystkimi obszarami działania instytucji publicznej.

## Oprogramowanie dedykowane

Specjalizujemy się w tworzeniu dedykowanych systemów informatycznych, obejmujących następujące obszary: finanse publiczne (BeSTi@), komunikacja elektroniczna (ESRW MKiDN), bezpieczeństwo informatyczne (PKI w Lasach Państwowych).

# SPUTNIK



## O firmie -> najważniejsze informacje (2/2)

### Potencjał grupy kapitałowej

Jesteśmy częścią Grupy Kapitałowej ATENDE, w skład której wchodzi firmy oferujące autorskie oprogramowanie, usługi integracji technicznej i systemowej oraz usługi outsourcingu IT. ATENDE S.A. jest notowana na GPW.

The logo for ATENDE, featuring the word "ATENDE" in a bold, sans-serif font. The letter "A" is red, and the remaining letters "TENDE" are dark grey.

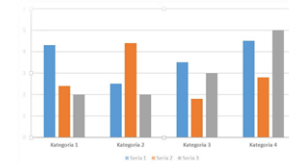
### Klienci i wdrożenia

Nasze oprogramowanie jest wykorzystywane w ponad 2000 jednostkach sektora publicznego. Każdego dnia, z produktów Sputnik Software korzysta kilkadziesiąt tysięcy użytkowników na terenie całego kraju.



### Rozwój spółki

Konsekwentny rozwój technologiczny własnych produktów oraz inwestycje rozwojowe (ZSI\_NT, Ewidencje), sprawiły, że Sputnik Software jest największą, z punktu widzenia ilości wdrożeń, spółką technologiczną na rynku administracji publicznej.




# Produkty -> oprogramowanie dedykowane -> przykładowe projekty

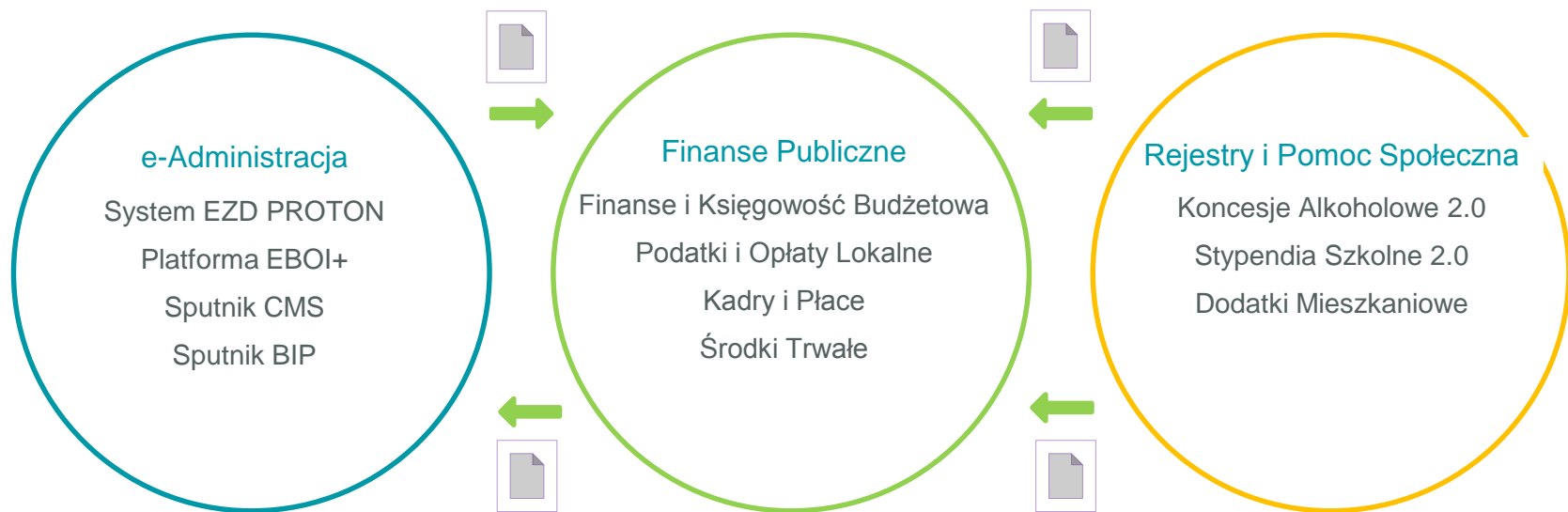
## System Obsługi Budżetu JST i jednostek organizacyjnych JST (BeSTi@)

- Ministerstwo Finansów RP
- 16 regionalnych izb obrachunkowych
- 3000 jednostek samorządu terytorialnego i związków samorządowych
- kilkanaście tysięcy jednostek organizacyjnych
- zaprojektowanie i usługi utrzymania Systemu

## Elektroniczny System Rejestracji Wniosków MKiDN

- w pełni elektroniczna obsługa wniosków o dofinansowanie z programów Ministra
  - kilkadziesiąt tysięcy aplikacji obsługiwanych przez System
  - automatyczna ocena złożonych wniosków
  - możliwość zawarcia elektronicznej umowy
  - zaprojektowanie i usługi utrzymania Systemu
- 

# Produkty -> Platforma Nowoczesny Urząd



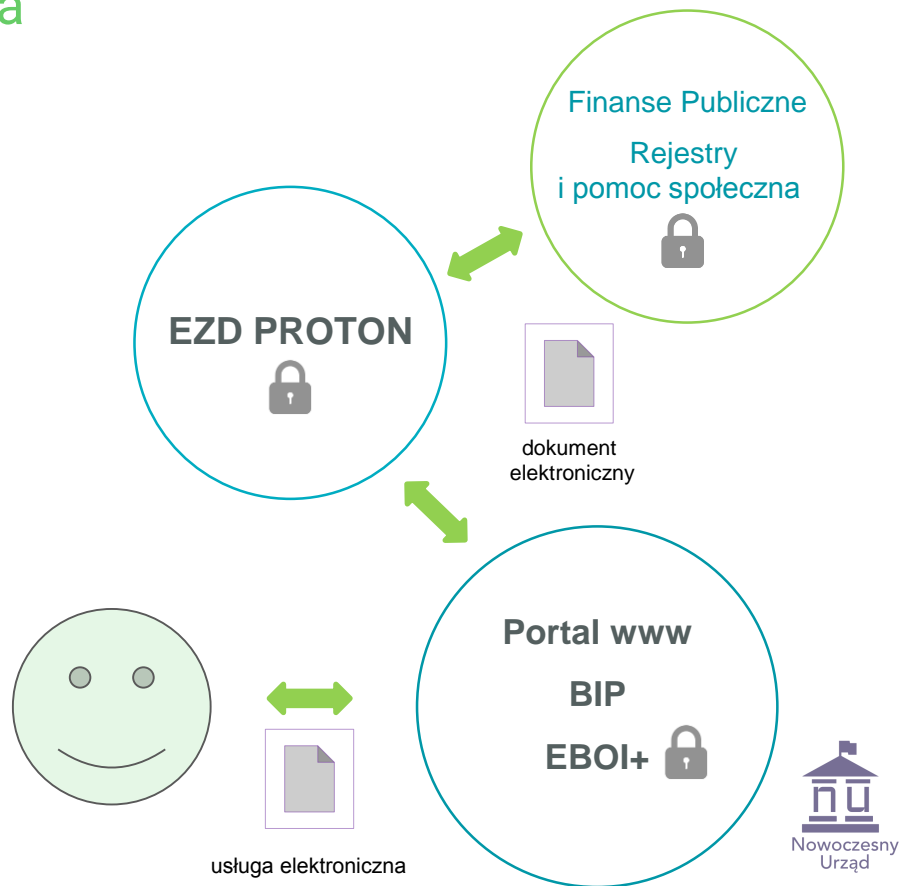
Produkty Platformy Nowoczesny Urząd

# Produkty -> NU -> e-Administracja

## e-Administracja

Grupa produktów umożliwiający zbudowanie indywidualnego systemu elektronicznych usług publicznych.

Aplikacje pakietu e-Administracja odpowiadają za kształtowanie polityki informacyjnej instytucji, integrację procesów w ramach urzędu i co najważniejsze – umożliwiają udostępnienie i stałą rozbudowę katalogu usług dla mieszkańców dostępnych za pośrednictwem Internetu (usługi ePUAP, informacja podatkowa, płatności elektroniczne, budżet obywatelski, konsultacje społeczne, itd.).

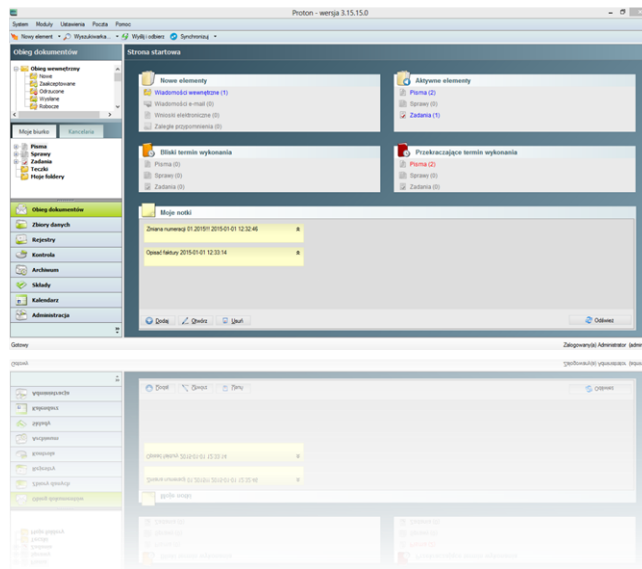


# Produkty -> NU -> e-Administracja -> EZD PROTON

## System EZD PROTON

PROTON jest przeznaczony do zarządzania obiegiem dokumentów i spraw w ramach instytucji. System gromadzi, przetwarza i udostępnia kluczowe informacje wytwarzane w urzędzie, komunikując się z aplikacjami zewnętrznymi.

- praca w trybie EZD lub jako system wspomagający,
- automatyczne ścieżki procedowania tworzone przez klienta
- integracja z aplikacjami platformy NU
- współpraca z ePUAP i regionalnymi platformami e-usług
- wygodny dostęp do zasobów urzędu i zwiększenie jego dojrzałości organizacyjnej



więcej o produktach e-administracja na [Sputnik.pl](http://Sputnik.pl)

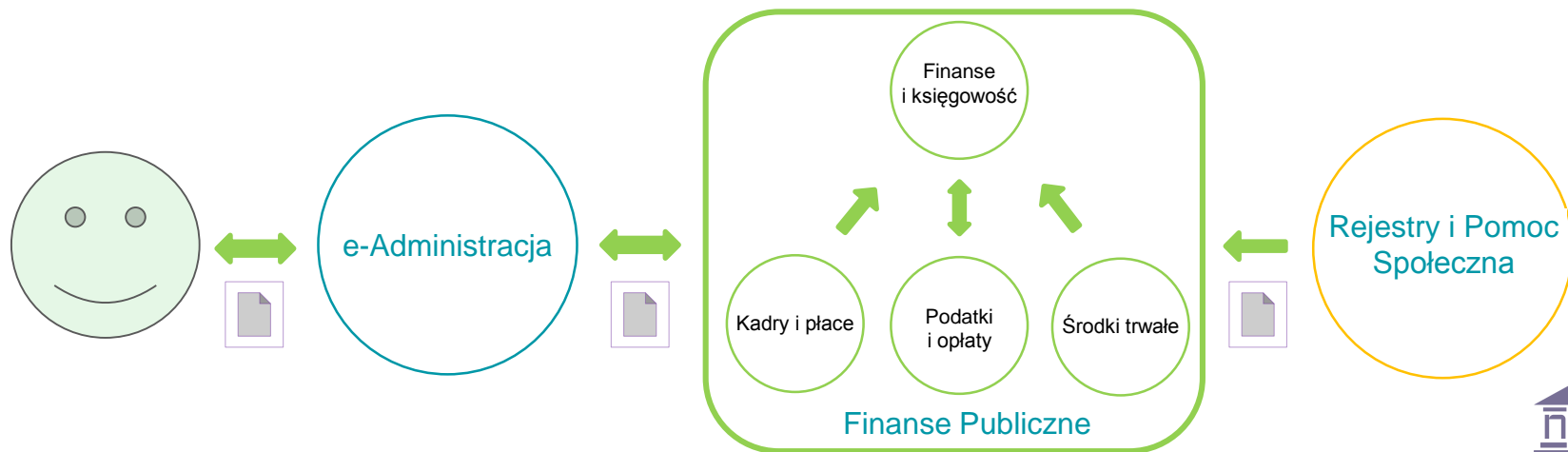
[EBOI+] [BIP] [CMS]



# Produkty -> NU -> Finanse Publiczne

## Finanse Publiczne

Obsługa procesów związanych z zarządzaniem finansami, księgowością i budżetem; realizacją zadań związanych z wymiarem, poborem i księgowością podatków i opłat lokalnych oraz obsługą kadrowo-płacową urzędu, jest realizowana w ramach obszaru „Finanse Publiczne”. Realizację zadań merytorycznych wspiera integracja z pozostałymi aplikacjami Platformy NU.





# Produkty -> NU -> Finanse Publiczne -> Księgowość i podatki

## Finanse i księgowość

- księgowość budżetowa,
- planowanie wraz z elektronicznym obiegiem planów i sprawozdań jednostek organizacyjnych,
- sprawozdawczość budżetowa i finansowa,
- kasa,
- umowy wraz z zaangażowaniem,
- fakturowanie i rejestry VAT,
- definiowalne raportowanie,



## Podatki i opłaty lokalne

- od nieruchomości, rolny, leśny,
- podatek od środków transportowych,
- gospodarowanie odpadami,
- akcyza i dzierżawy
- opłata od posiadania psów,
- inne opłaty,
- zajęcie pasa drogowego,
- księgowość i windykacja podatkowa,
- raportowanie

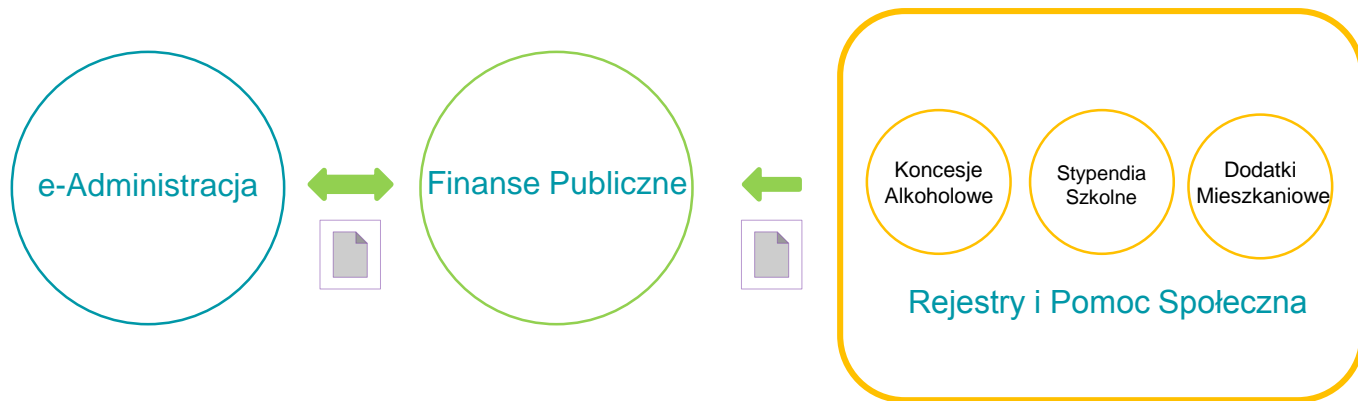
więcej o produktach Finanse Publiczne na [Sputnik.pl](https://Sputnik.pl)

[Kadry i Płace] [Środki Trwałe]

# Produkty -> NU -> Rejestry i Pomoc Społeczna

## Rejestry i Pomoc Społeczna

Grupa produktów o ugruntowanej marce, wykorzystywanych w ponad 500 jednostkach samorządu terytorialnego w Polsce. Aplikacje służą do obsługi wymaganych rejestrów i ewidencji [KA] oraz realizacji lokalnych zadań w zakresie polityki społecznej [DM, PMdU], zasilając jednocześnie zgromadzonymi danymi pozostałe produkty Platformy NU.



# Produkty -> NU -> Rejestry i Pomoc Społeczna (aplikacje)

## Koncesje Alkoholowe 2.0

- ewidencja przedsiębiorców i zezwoleń wraz z eksportem do CEIDG
- rozliczanie zezwoleń wraz z kontrolą zadłużenia przedsiębiorstw (eksport do FK)
- parametryzacja kwot w przedziale czasu

## Dodatki Mieszkaniowe 2.0

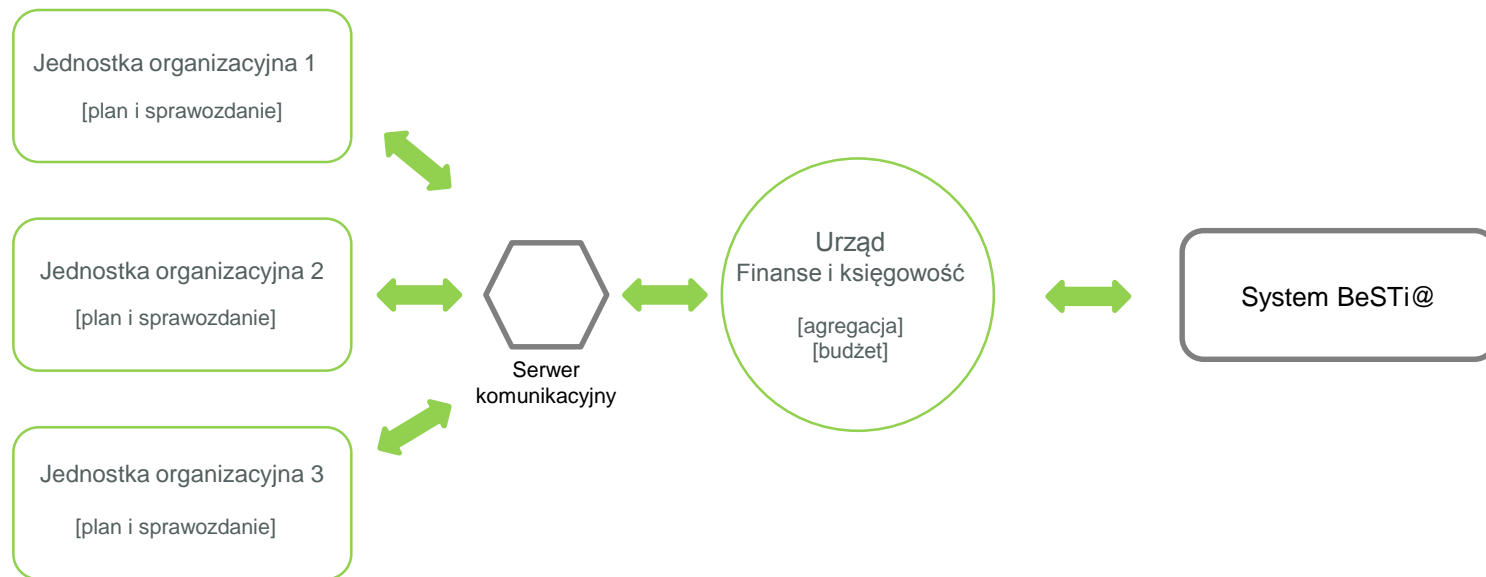
- automatyczne naliczanie DM bez konieczności wprowadzania współczynników ustawowych
- automatyczna kontrola wniosków pod kątem uprawnień do otrzymania DM
- obsługa dodatków energetycznych

## Stypendia Szkolne (PMdU)

- parametryzacja aplikacji w oparciu o regulamin obowiązujący w danej gminie
- automatyczne naliczanie świadczeń o charakterze socjalnym i motywacyjnym
- Elektroniczne przesyłanie deklaracji PIT do US

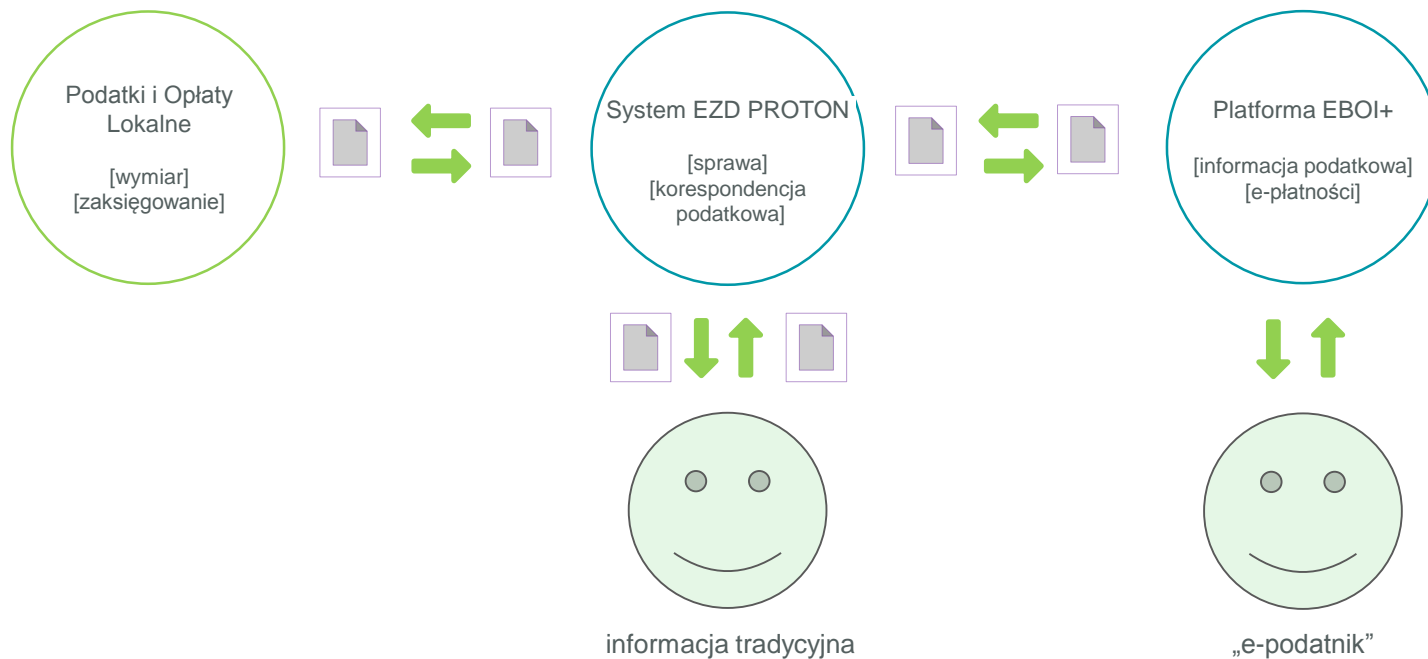
# Produkty -> NU -> integracja procesów (przykłady 1/2)

## Elektroniczny obieg planów i sprawozdań jednostek organizacyjnych



# Produkty -> NU -> integracja procesów (przykłady 2/2)

## Elektroniczny obieg decyzji podatkowej, informacja podatkowa i e-płatności



# SPUTNIK

Tworzymy oprogramowanie

Dziękujemy za uwagę

